

IL TATTO E LA PELLE



La sensibilità tattile è di fondamentale importanza per ogni essere vivente, permette di rilevare con precisione gli stimoli dovuti al contatto tra la superficie cutanea e l'ambiente esterno.

Il tatto è l'organo più esteso del nostro corpo, ha un funzionamento complesso che permette di distinguere le seguenti sensazioni:

- Tatto
- Freddo
- Caldo
- Dolore
- Variazione di pressione



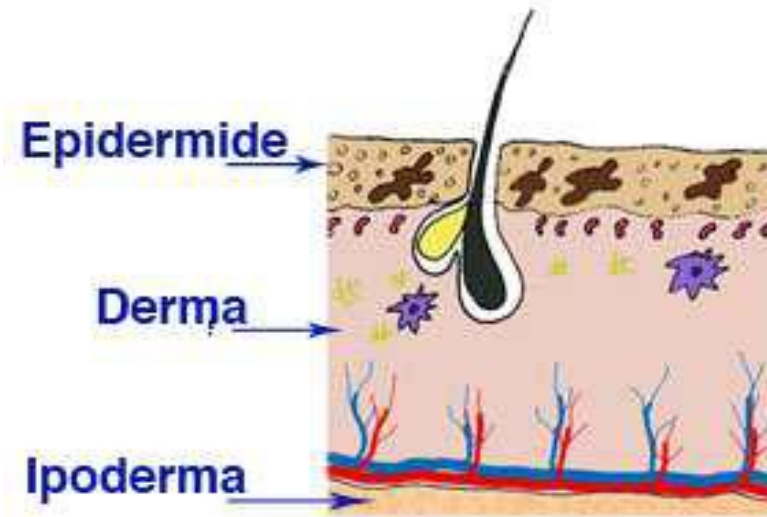
Ogni cm quadrato di pelle contiene 130 recettori, questi sono più concentrati in alcuni punti come labbra, pianta del piede e polpastrelli.

I recettori trasformano gli stimoli ricevuti in impulsi nervosi che, attraverso le fibre nervose, vengono convogliati al cervello e quindi decifrati.

GLI STRATI DELLA PELLE

L'**epidermide** è lo strato più superficiale della pelle, quello che è in contatto con l'esterno. È composto da cellule morte eliminate di continuo

Il **derma** è lo strato al di sotto dell'epidermide. È ricco di fibre collagene ed elastiche che garantiscono resistenza ed elasticità alla pelle.



L'**ipoderma** è lo strato più profondo della cute. È ricco di adipociti e di vasi sanguigni. L'ipoderma funge da cuscinetto, proteggendo la pelle dalle pressioni esterne, e da isolante rispetto alle variazioni di temperatura.

L'**ipoderma** si trova soprattutto nelle parti del corpo che devono sopportare un impatto maggiore di pressione come i glutei e i talloni ed è praticamente inesistente in altre parti del corpo.



Le informazioni provenienti dai recettori tattili raggiungono il cervello, dove vengono elaborate

- Il cervello confronta i segnali dei recettori con le esperienze tattili che ha memorizzato in passato. Per questa ragione il tatto ci permette di riconoscere gli oggetti anche al buio. Sfrutta questo fatto il metodo Braille di scrittura per i ciechi: lettere e numeri sono scritti con punti in rilievo, un po' distanziati tra loro così che i recettori tattili dei polpastrelli possano distinguerli.



IL TATTO NEGLI ANIMALI

- Alcuni animali hanno degli speciali baffi che svolgono la stessa funzione di un bastone per i ciechi: agitandoli in aria raccolgono informazioni che permettono di immaginare l'ambiente circostante.
- Il gatto possiede sensibilità tattile su tutto il pelo che gli permette di muoversi al buio orientandosi perfettamente... non accarezziamo troppo energicamente un gatto. Potrebbe dargli molto fastidio!!!

